

#ZD10003

GPC3 IHC KIT

(GPC3 伴随诊断类 IHC 试剂盒)

□ 50T



Order 021-34695924
orders@ab-mart.com
Support 400-6123-828
support1@ab-mart.com
Web www.abmart.cn

产品描述:

#ZD10003 GPC3 IHC KIT, 是一款经过多重验证和优化的用于检测病例组织切片中 GPC3 蛋白 (靶点别称: DGSX, Glypican proteoglycan 3, SGBS1)表达情况的 IHC 试剂盒。该试剂盒中配套有鼠单克隆抗体一抗和聚合物标记的 HRP 鼠二抗 (HRP-polymer), 集中了高敏感性、高亲和性和高特异性的优点。该检测试剂盒包含抗原修复液、封闭液、一抗、HRP 二抗、显色系统等实验所需试剂, 适用于常规福尔马林固定石蜡包埋切片或冰冻切片的免疫组化染色。

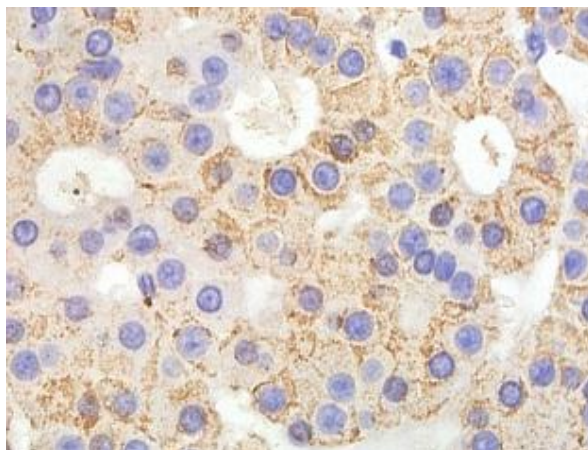
产品储存

4°C可保存一年, 应避免冻融。

包装清单

产品号	试剂盒组分	规格
ZD10003-1	GPC3 antibody (1:100 稀释)	50ul
ZD10003-2	抗原修复液 (40X)	100ml×2
ZD10003-3	一抗稀释液	10ml
ZD10003-4	封闭液	5 ml
ZD10003-5	内源性过氧化物酶阻断剂 (3%H ₂ O ₂)	5 ml
ZD10003-6	Anti- Mouse IgG (HRP-Polymer, 原倍使用, 100ul/片)	5 ml
ZD10003-7	DAB 显色试剂 A (DAB×20 倍浓缩液)	1 ml
ZD10003-8	DAB 显色试剂 B (H ₂ O ₂ ×20 倍浓缩液)	1 ml
ZD10003-9	DAB 显色试剂 C (TBS×20 倍浓缩缓冲液)	1 ml

检测结果



人肝癌组织石蜡切片染色结果

实验流程

自备试剂及耗材：

1. 防脱玻片
2. PBS (pH7.2-7.6)

使用方法：

石蜡切片热修复抗原染色程序：

1. 制备切片，石蜡切片经常规脱蜡和水化后，清洗切片。
2. 组织抗原热修复
 - 2.1 取适量抗原修复液稀释后加到不锈钢锅中（修复液以没过切片组织为宜），将不锈钢锅置于电磁炉上，大功率加热至沸腾后关火。
 - 2.2 立即将放有切片的染色架放入锅内修复液中，盖上锅盖，大功率加热至沸腾后将电磁炉功率调小，持续加热 15 分钟。
 - 2.3 加热结束后关火，打开锅盖，并自然冷却至室温。
3. 添加内源性过氧化物酶阻断剂（3% H_2O_2 ），室温 10 分钟以灭活内源性酶。蒸馏水洗 2 分钟 ×3 次。
4. 滴加封闭液，室温 10 分钟。甩去多余液体，不洗。
5. 滴加一抗（使用一抗稀释液，1:10 稀释），室温 1~2 小时或 4℃ 过夜。0.01M PBS 洗 2 分钟 ×3 次。
6. 滴加聚合 HRP 标记二抗，室温孵育 1h，PBS 或 TBS 冲洗，2 分钟 ×3 次。
7. DAB 显色：取 1ml 蒸馏水，加试剂盒中 A,B,C 试剂各 50ul，混匀后加至切片。室温显色，镜下控制反应时间，一般 5-30 分钟。蒸馏水洗涤。
8. 苏木素轻度复染，脱水，透明，封片，观察。